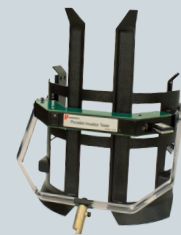
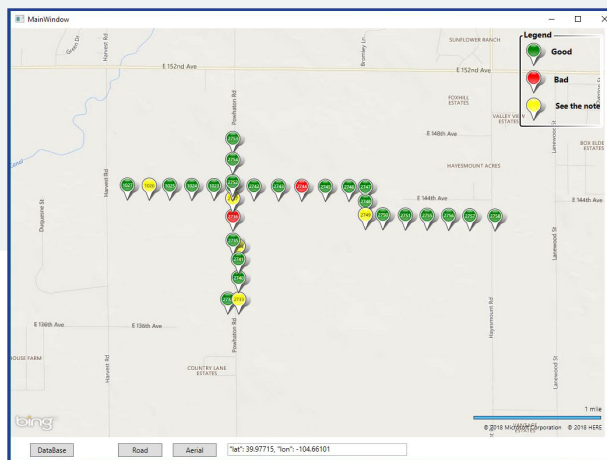


# Suivez par géolocalisation le bilan de santé de votre réseau haute tension



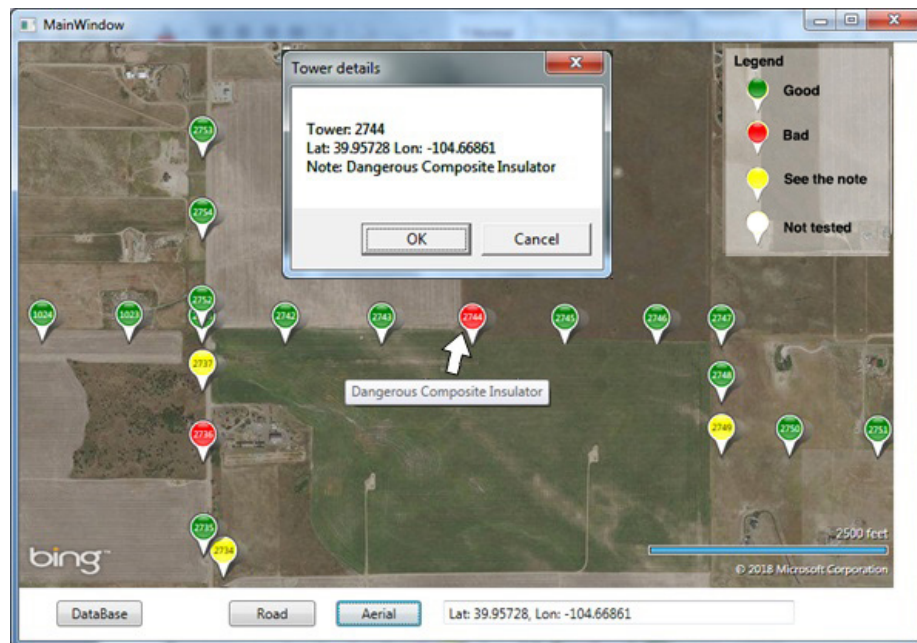
Le système de géolocalisation vous permet d'avoir une vision de votre réseau haute tension, sur la position des isolateurs et leur état de santé. Le système utilise une base de données JSON issue directement du détecteur de défaut d'isolation Positron; elle inclut l'identité de chaque pylône haute tension, ses coordonnées GPS, l'état des isolateurs identifiés par ligne, par phase etc... ainsi que d'autres données supplémentaires que chaque entreprise souhaite ajouter sur chaque pylône. Les codes couleurs vous permettent d'identifier rapidement là où se trouvent les défauts et de planifier les actions correctives à venir.

La visualisation des routes vous permet également de préparer les accès routiers pour les équipes de réparation et de maintenance.



# Protéger vos installations - Anticiper les coupures d'électricité

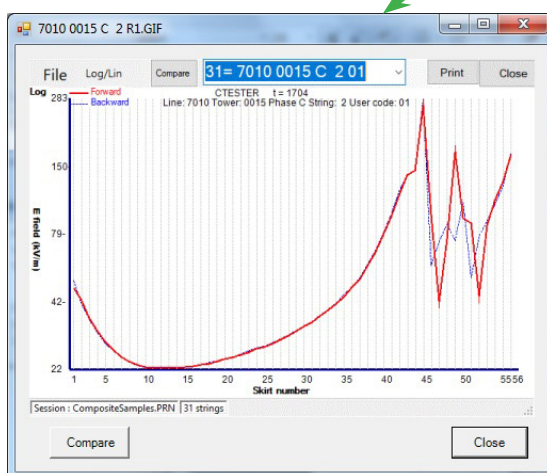
En sélectionnant simplement un pylône, une boîte de dialogue apparaît avec le numéro du pylône, les latitude et longitude ainsi que les commentaires sur le diagnostic des isolateurs du pylône.



Le clic suivant ouvre un tableau contenant les informations sur tous les isolateurs du pylône. Choisissez un isolateur et un nouveau clic sur **Graphic** permet d'afficher le graphique associé en montrant le défaut d'isolation mesuré par le détecteur. Un nouveau clic sur **Tower Picture** fait apparaître les photos prises, du pylône ou de l'isolateur en question.

The screenshot shows a dialog box titled 'Tower # 2744' containing a table of insulator data. The table has columns for Line, Phase, Insul\_no, Code, Note, and Date Time. The 'Graphic' and 'Tower picture' buttons are circled in green, with arrows pointing to the corresponding windows below.

Line	Phase	Insul_no	Code	Note	Date Time
4412	B	1	R1	Defect of length = 30%	2018_02_06 13_49_01
4412	B	2	G0	OK	2018_02_06 13_49_01
4491	B	1	G0	OK	2018_02_06 13_49_01
4491	B	2	G0	OK	2018_02_06 13_49_01
4412	M	1	G0	OK	2018_02_06 13_49_01
4412	M	2	G0	OK	2018_02_06 13_49_01
4491	M	1	G0	OK	2018 02 06 13 49 01



La base de données de géolocalisation Positron vous permet ainsi d'avoir la vue instantanée complète sur votre réseau. Il vous informe où sont les menaces, vous aide à planifier les interventions correctives, ce qui en fait un excellent outil de maintenance pour le management de vos installations.

Doc#: PID-Map-040918